

tesys

Le soluzioni di information management e business intelligence

- Supporto specialistico
- Sviluppo soluzioni
- Re-Housing/Re-Hosting

C O N S U L E N Z A E C O M P E T E N Z A

A G I L I T À O P E R A T I V A

T U T T I I V A N T A G G I D E L L ' E S P E R I E N Z A

tesys

INGEGNERIA INFORMATICA

La business intelligence deve poter fornire alle direzioni aziendali tutti gli strumenti che consentano di passare dal dato all'informazione, e dall'informazione all'opportunità di business

TESYS supporta il cliente nella progettazione delle procedure e delle infrastrutture più adatte, valutando anche il rapporto costi benefici.

TESYS è in grado di aiutare il cliente ad effettuare l'analisi delle criticità e la pianificazione delle attività mediante "l'assessment" dei sistemi, implementa le soluzioni scelte ed effettua i test sui sistemi e sulle procedure.

TESYS si occupa infine dell'intera gestione del sistema adottato e del training on the job.

LE SOLUZIONI DI INFORMATION MANAGEMENT E BUSINESS INTELLIGENCE

Soluzione

La proposta TESYS per le soluzioni di Information Management e le applicazioni di Business Intelligence, è in grado di coprire tutte le fasi di un progetto: dallo studio di fattibilità alla definizione delle esigenze funzionali/KPI (Key Performance Indicators) per giungere all'implementazione ed alla infine alla realizzazione finale.

Le attività erogabili si articolano su tre grandi linee di business:

- **SUPPORTO SPECIALISTICO DI PRODOTTO**
Con un gruppo di esperti con elevate competenze tecniche
- **SVILUPPO DI SOLUZIONI INFORMATION MANAGEMENT & BUSINESS INTELLIGENCE**
Con l'esperienza di numerosi progetti finiti ed eserciti
- **RE-HOUSING /RE-HOSTING DI SISTEMI DI DWH & BI**



Benefici

Il nostro approccio è finalizzato all'individuazione dei "critical ed action points" che se messi sotto osservazione sono in grado di determinare non un valore statistico ma un **VALORE ECONOMICO**. ■

Considerare il Data Warehouse come lo strumento per trasformare le informazioni aziendali in opportunità di business

LA METODOLOGIA E L'APPROCCIO

La metodologia TESYS è estremamente pragmatica, infatti grazie all'esperienza maturata, possiamo asserire che a fare la differenza non sono gli strumenti informatici ma chi li utilizza.

Troppo spesso infatti capita di trovarsi di fronte ad analisi sviluppate da "consulenti specialisti" che con un approccio accademico producono "in modalità copia-incolla" indicatori e indici che poco hanno a che fare con le reali necessità del cliente.

Alla richiesta del cliente: "a cosa serve questo indicatore e che valore porta all'azienda" è necessaria una risposta rapida e chiara, altrimenti le soluzioni di Information Management e di Business Intelligence restano solo sfoggio di tecnicismo ed effetti speciali.

L'approccio TESYS nasce dalla convinzione che per sviluppare progetti di DWH e Business Intelligence non si debbano necessariamente utilizzare prodotti costosi poiché non garantiscono il risultato e non assicurano "come per miracolo" la realizzazione dell'Information Management; è come affermare che con uno scalpello, un martello ed un blocco di marmo bianco di Carrara chiunque possa produrre un "David o un Mosè" dimenticandosi troppo spesso di chi usa gli strumenti, consci del fatto che quelli oggi attualmente in commercio sono tutti più o meno validi ed efficaci.

Per TESYS i prodotti (se di mercato) sono un patrimonio dell'azienda da tutelare ed in alcuni casi valorizzare, in un insieme composto da, sistemi operativi, hardware, infrastrutture di reti, sicurezza etc. che all'unisono devono portare sotto la guida del system integrator al successo del progetto.

Non dimentichiamo che i principali interlocutori / utenti di un sistema di Information Management e Business Intelligence sono il middle e top management di una azienda che attraverso un progetto di questo tipo avranno un elemento di valutazione e merito ben al di là del reale valore economico della commessa.

Gli opinion leader spesso non sono in grado di leggere e comprendere una analisi tecnica di un progetto di DWH/BI, relegando il compito a risorse tecniche che ben poco comprendono il controllo di gestione, gli indicatori, gli indici etc. portando alla realizzazione di progetti tecnicamente ineccepibili ma di fatto inutili.

TESYS si differenzia in quanto nel corso degli anni ha maturato un approccio di tipo analitico e di problem solver che viene finalizzato in documentazione chiara e condivisibile a tutti i livelli dal responsabile IT all'Amministratore delegato. ■

LE LINEE DI BUSINESS

Supporto Specialistico su prodotti

TESYS è in grado di erogare supporto specialistico relativo ai seguenti prodotti:

- SAS System, Base, e front end
- Oracle (Express e OWB), specialisti PL/SQL per applicazioni di DW / BI, e application server
- Business Objects – Crystal Report, sia Front End (WEBI, Dash Board, Analytics) che ETL
- Suite Microsoft ed in particolare su Navision/Dynamics, specialisti TL/SQL
- Data Stage
- SAP BW

I nostri specialisti sono tutti "formati" sulle problematiche del IM/BI ed in linea con l'approccio metodologico ed organizzativo su esposto.

TESYS ha realizzato nella sua sede centrale un centro di sviluppo attrezzato e dedicato ai clienti per lo sviluppo ambienti di test ed esercizio, area demo e aule per stages e trainings.

Sviluppo di soluzioni per Information Management e Business Intelligence

L'approccio TESYS come già detto è estremamente pragmatico e si concentra sulla risoluzione del problema, cercando di utilizzare al meglio ed al massimo prodotti già in possesso del cliente, agendo ed ottimizzando eventualmente l'infrastruttura (Hardware, SO, Network etc...)

TESYS è tra le poche aziende del panorama Italiano, che a seguito di una fattibilità ed analisi dei requisiti funzionali, è in grado di erogare e "tariffare" progetti di **Information Management/Business Intelligence** chiavi in mano.

Gli strumenti e le soluzioni sono tra quelle su esposte e la metodologia e l'approccio è quella consolidata dall'esperienza TESYS.

Parlano per noi numerosi progetti ultimati ed eserciti nei diversi settori: Telco, Manufacturing, P.A., Bancario, Assicurativo.

Passando dai piccoli DW di pochi milioni di

record l'anno a quelli più impegnativi di decine di milioni di record al giorno.

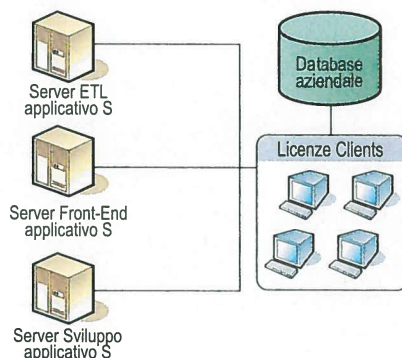
Siamo in grado di realizzare progetti sia presso le strutture del cliente sia presso il nostro centro di sviluppo attrezzato di tutto punto anche per gli ambienti di test ed esercizio che consentono ulteriori risparmi in fase di proposizione commerciale.

Re Housing e Re Hosting

TESYS ha individuato già da tempo nelle attività di Re housing/Re hosting dei sistemi di DW/BI la frontiera dove nel breve e medio periodo si intravedono le maggiori possibilità di crescita.

Infatti ottimizzando l'hardware, concentrando (o frammentando a seconda dei casi) le infrastrutture ed i supporti si ottengono ingenti risparmi, che possono essere reinvestiti in attività di manutenzione evolutiva e/o correttiva del sistema.

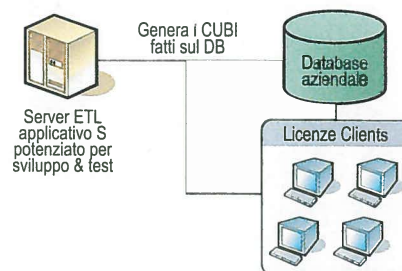
Immaginiamo una azienda con la seguente situazione:



Si hanno tre macchine e tre licenze del costoso prodotto S, e tante licenze per quanti sono i client.

Ipotezziamo che sugli stessi client è installato un altro Tool utilizzato da un'altra applicazione.

A seguito di un intervento di re housing/re hosting si ottiene uno schema del tipo:



L'intervento consiste nel potenziare la macchina che svolge funzioni di server ETL, (extract transformation e loading) con nuovi HW con processori multicore etc... partizionandola opportunamente si ricreano gli ambienti di

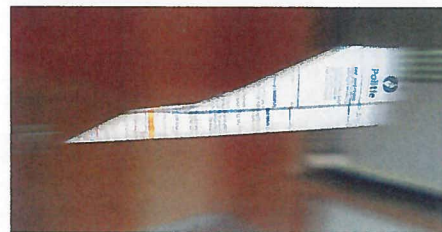
sviluppo e test.

La fase finale dell'ETL invece di generare cubi o infomart proprietari scrive sul DB (standard) aziendale eventualmente su hardware potenziato per sopperire al nuovo carico di lavoro.

I client sono quelli del DB aziendale il che consente spesso di eliminare costose licenze locali, fino ad utilizzare come front end l'onnipresente Excel.

Il tutto consiste nell'ottimizzare i processi di caricamento senza stravolgerli e intervenendo sul front end, che avendo caratteristiche di prodotto Click & Point riduce considerevolmente le attività.

Da notare che si riduce il numero delle licenze, si centralizzano le architetture, si gestiscono più efficacemente le problematiche di network e sicurezza, e si riutilizza al massimo il bagaglio di conoscenze già presente all'interno dell'azienda. Possiamo dimostrare che solitamente gli investimenti HW, SW, e sviluppo sono ampiamente ammortizzati all'interno del secondo anno, e che si ottengono risparmi di gestione nell'ordine del 50%, il che porta spesso al break even sin dal primo esercizio. ■



Aree di Competenza

Sviluppo

Programmazione

JAVA (servlet-JSP, Applets)
HTML
PERL
ASP
SQL
Shell
C++
CGI
JAVASCRIPT
PL/SQL
XML-VXML

Architetture

.Net
J2EE
PHP
SAS

Database

Oracle
SQL server
MySQL
DB2

Application Server

WebLogic
WebSphere
Apache Tomcat

Area SAP

Consulenza

1. Metodologia e strumenti di business intelligence

Supporto specialistico di prodotto
Sviluppo di soluzioni Information Management & Business Intelligence
Re-Housing/Re-Hosting di Sistemi di DWH & BI

2. Sicurezza informatica

TESYS organizza la consulenza per la sicurezza informatica attraverso uno speciale processo basato su differenti basi progettuali, che possono essere viste anche come singole attività e opportunità di business.

- Logical Security Consultancy
- GAP Analysis
- Physycal Security Consultancy
- Data Protection

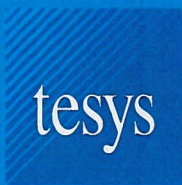
3. La soluzione per l'ottimizzazione degli ambienti IT

Una infrastruttura virtuale che genera benefici immediati: semplifica e accelera l'installazione di sistemi operativi, i test ed il rilascio di software, permette inoltre di concretizzare il raggiungimento di:

Business Continuity, Disaster Recovery e Server Consolidation, aumentando la produttività e la qualità dei progetti; partiziona ed isola i server in macchine virtuali sicure e trasportabili, ciascuna delle quali può seguire un sistema operativo diverso (tra cui Windows, Linux e Solaris).

Sistemi

1. Progettazione, configurazione, tuning e gestione in esercizio
2. Progettazione, realizzazione e manutenzione infrastrutture IT per il mondo Enterprise
3. Progettazione, realizzazione di soluzioni per il Network & Service Management
4. Ottimizzazione di infrastrutture IT attraverso il disegno e la gestione di ambienti virtuali "Disaster Recovery"
5. Progettazione e gestione di reti LAN, WAN, soluzioni di sicurezza, controllo accessi, perimetrali, antivirus, firewall, VPN, VoIP



INGEGNERIA INFORMATICA

TESYS Spa

Via Cancelliera, 60
00040 Ariccia (RM)
Tel +39 06 9344338-9 Fax +39 06 9344386
www.tesys-spa.it



© Copyright TESYS Spa - Tutti i diritti riservati.

Il presente materiale ha carattere riassuntivo, può essere soggetto a modifiche e viene fornito a scopo informativo.

Prodotti e Marchi citati in questo documento sono di proprietà delle rispettive società